

TREKHAKEN-ATTELAGES

G.D.W. N.v.

Hoogmolenwegel 23

B-8790 WAREGEM

Tel. 32 (0) 56 60.42.12

Fax 32 (0) 56 60.01.93

TREKHAAK-ATTELAGE: Mercedes G-klasse 4X4 '80-89 N° 0694

Samenstelling

- 1 trekhaak ref.0298
- 1 flenskogel 50T (*)
- 2 bouten + moeren M16-50 (*)
- 4 bouten + moeren M14-35 (A)

Composition

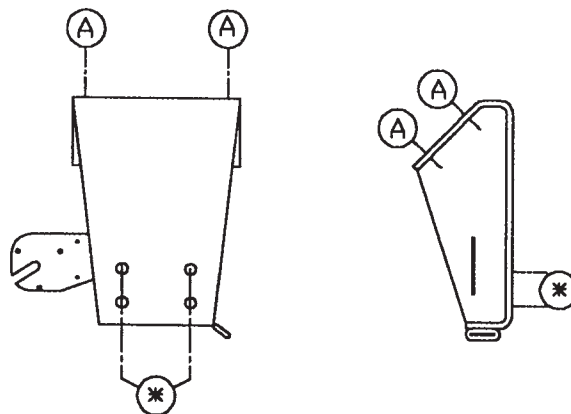
- 1 attelage ref.0298
- 1 boule à bourrelet 50T (*)
- 2 boulons + écrous M16-50 (*)
- 4 boulons + écrous M14-35 (A)



Montagehandleiding

- 1/ Plaats de trekhaak met de punten A op de voorziene boringen achteraan het voertuig, deze bevinden zich in de monterplaat gelast in de midden aan de dwarsbuis van het chassis. Breng de bouten in en alles degelijk aanspannen.
- 2/ Monteren van (*) en degelijk aanspannen.

Manuel de montage

- 1/ Placer l'attelage avec les points A sur les trous prévus a l'arriere de la voiture, les trous se trouve dans un plaque de montage qui est soudé au milieu de la traverse de chassis. Mettre tous les boulons et bien serrer le tout.
- 2/ Monter (*) et bien serrer le tout.



N.B. (*) Standaard uitrustingen (kunnen vervangen worden door originele  aanpasstukken)
équipements standard (peuvent être remplacés par des pièces d'adaptation d'origine )